



**Общество с ограниченной
ответственностью
«Управляющая компания ЖБК-1»**

Коммунальная ул. д. 5, город Белгород
Россия, 308013
тел. (4722) 21-39-58 факс (4722) 21-55-31
E-mail: zhbk-1@mail.ru
www.belbeton.ru
ИНН 3123080611, КПП 312350001
р/с 40702810002070000328
к/с 30101810300000000985 БИК 044525985
ОАО Банк «ФК Открытие»

**Главе администрации
г. Белгорода**

К.А. Полежаеву

27 мая 2015 г. № 12/02-1442

на № _____ от _____ 20__ г.

Уважаемый Константин Алексеевич!

В настоящее время в РФ реализуется государственная программа «Доступная среда», целью которой является создание равных возможностей для инвалидов и других маломобильных групп населения.

В рамках данной программы, ОАО «Завод ЖБК-1» освоил производство тактильной бетонной брусчатки, представляющей собой наземный указатель тактильного типа, необходимый инвалидам по зрению для их самостоятельной ориентации на городских дорогах и улицах (фото прилагается).

С 2016 года для каждого микрорайона, где ведется застройка ЖБК-1, будет разрабатываться схема дорожного движения и дислокация дорожных знаков с учетом применения тактильной брусчатки.

Прошу Вас рассмотреть возможность применения тактильной брусчатки на улицах города, а также внесения изменений в правила благоустройства в части обязательного её применения на проектируемых и строящихся объектах.

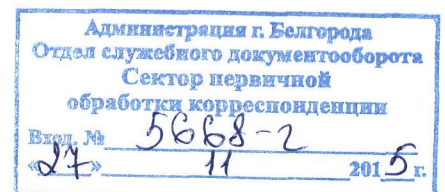
Генеральный директор

Селиванов А.Б.

Приложение:

1. Фото улицы с тактильной плиткой.
2. Фото нашей тактильной плитки с указанием дополнительной информации.

Исп. Мамина О.Н. тел. (4722) 21-71-46





Открытое акционерное общество
«ЗАВОД ЖБК-1»

(ОАО «ЗАВОД ЖБК-1»)

город Белгород

Тактильная плитка – это наземный указатель тактильного типа, необходимый инвалидам по зрению для их самостоятельной ориентации на городских дорогах и улицах.

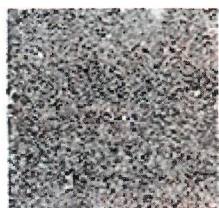
Применяется плитка тактильная для инвалидов и в различных замкнутых пространствах: для информации о возможных маршрутах следования в санитарно-гигиенических и административно-хозяйственных помещениях, на входе и выходе.

ОАО "Завод ЖБК-1" освоил производство тактильной брусчатки бетонной двух основных видов: **предостерегающий вариант и обращающий**. Обращающий вид характеризуется диагональными и продольными рифами, указывающими направление движения направо, налево или прямо, в зависимости от того, какое именно присутствует рифление.

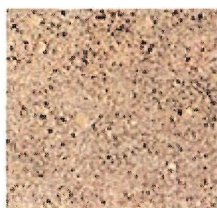
Плитка предостерегающего вида имеет конусообразные рифы и помогает обозначить, на каких участках следует остановиться. Слепые или люди с ослабленным зрением с помощью палочки с легкостью смогут ориентироваться по выступающим плоскостям или по месторасположению полосок относительно безопасности и направления движения.

Габаритные размеры и формы рифления поверхности тактильной брусчатки соответствуют ГОСТ 52875-2007 "Указатели тактильные наземные для инвалидов по зрению" Технические условия.

Брусчатка бетонная тактильная выпускается четырех цветов: серая, желтая, красная и горчичная.



серый



желтый



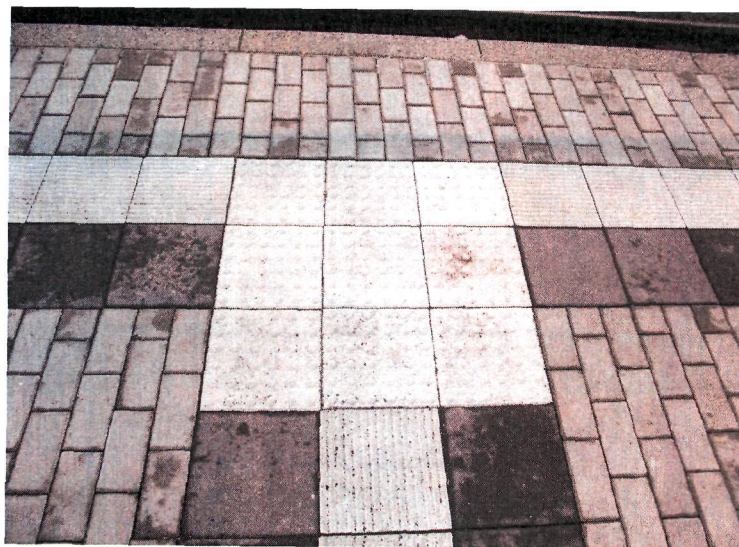
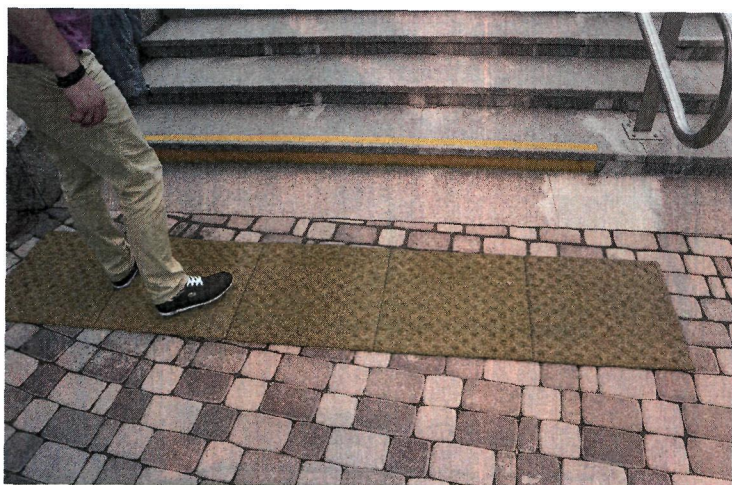
красный



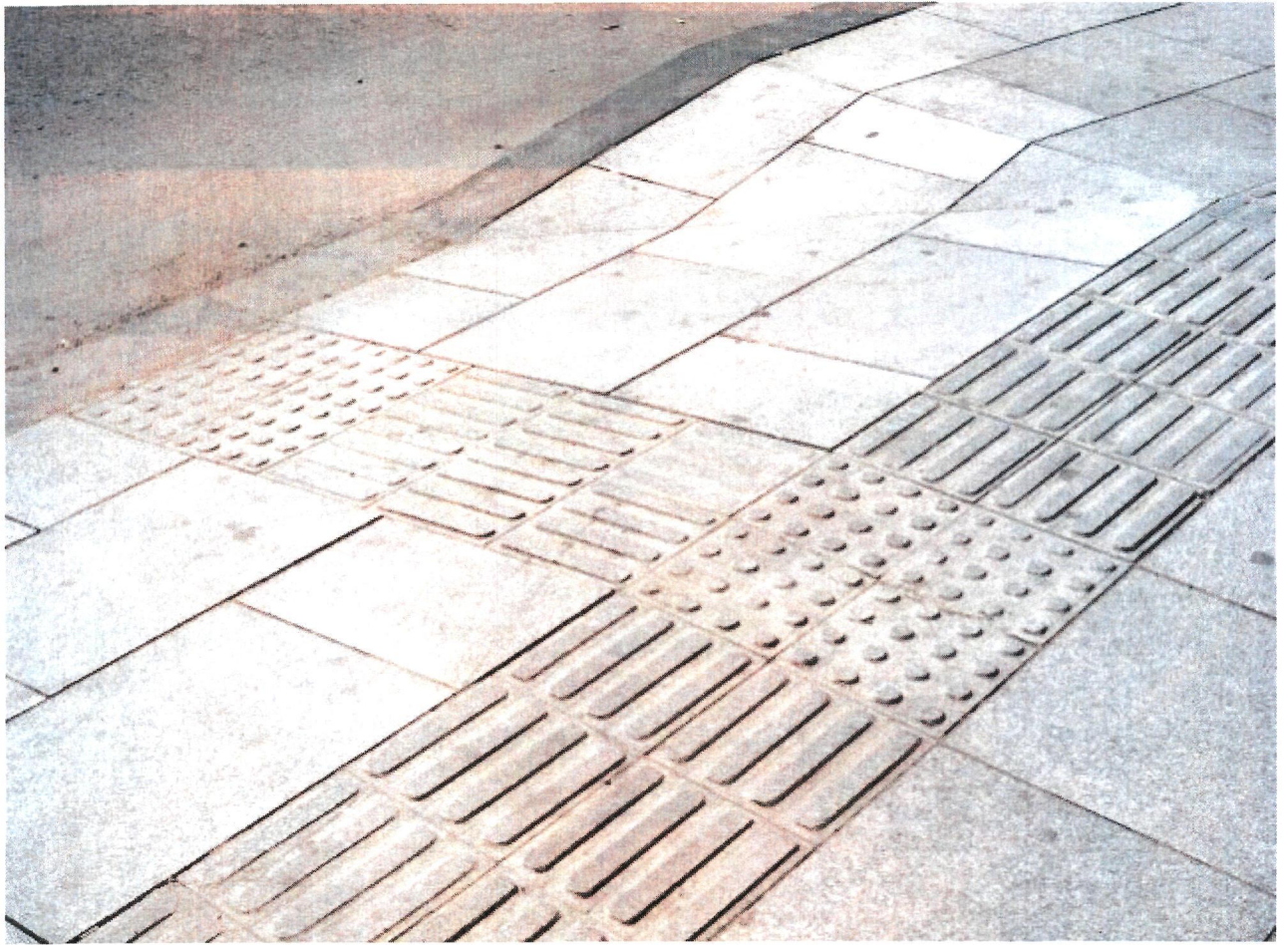
горчичный

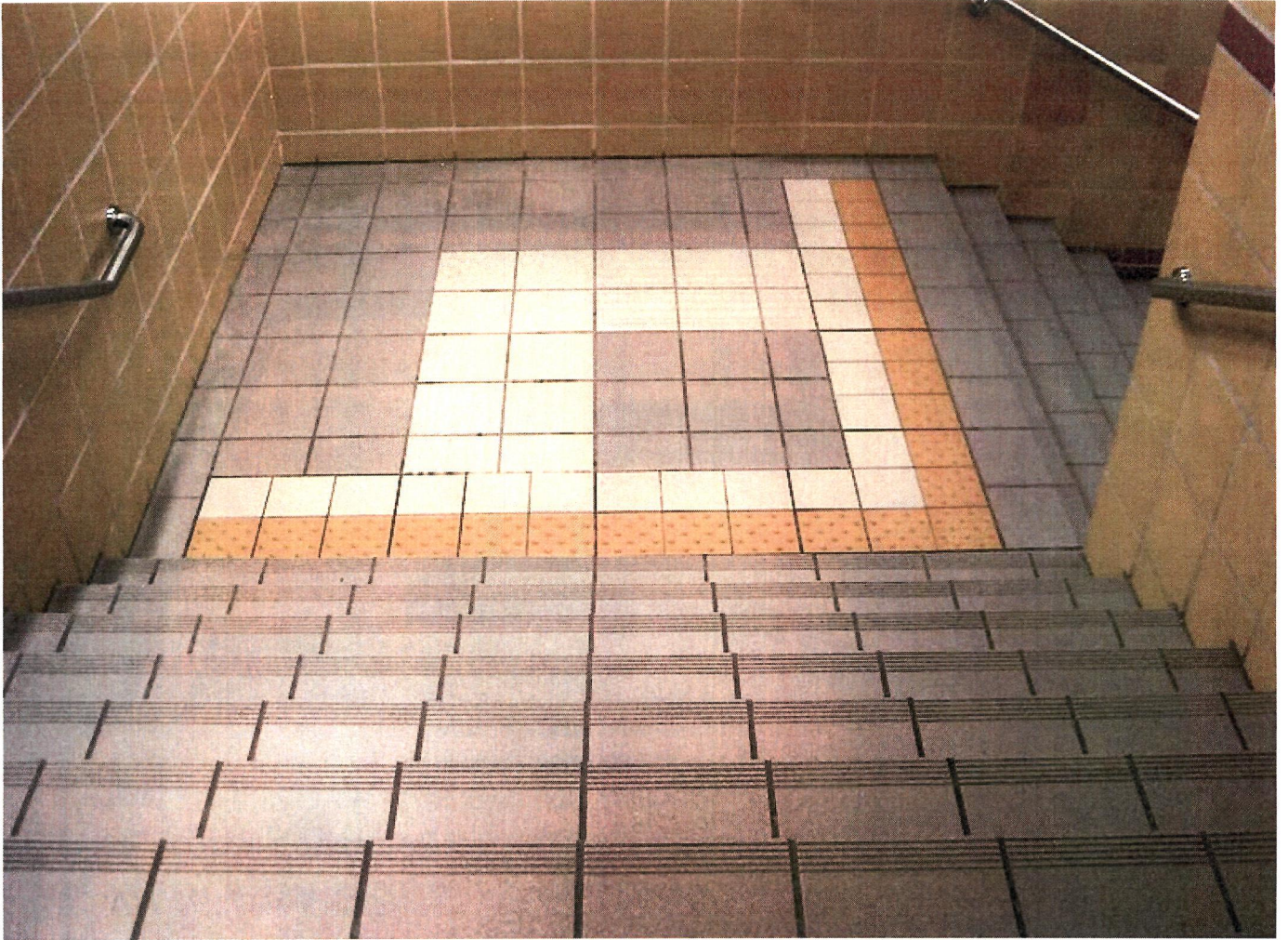
В современном обществе тротуарный тактильный указатель эффективно решает очень важную задачу, связанную с облегчением передвижения слабовидящих и слепых людей, делая их жизнь более самостоятельной и независимой от сопровождающих лиц.

Маркировка изделия	Эскиз	Габаритные размеры, мм			Масса, кг	Количество в 1 м ² , шт.
		длина	ширина	высота (толщина)		
БРУСЧАТКА БЕТОННАЯ ТАКТИЛЬНАЯ						
"Тактильная" 4.К.6-ТК		497	497	60	35,5	4
"Тактильная" 4.К.6-ТП		497	497	60	35,7	4
"Тактильная" 4.К.6-ТД		497	497	60	36,0	4











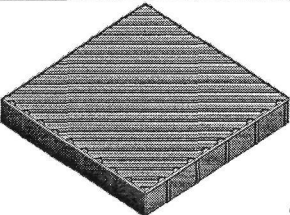


Исп. С. П.Новиков
4722 21-53-90



*Продукция, изготовленная на оборудовании немецких фирм «HENKE» и «HESS»
методом полусухого вибропрессования*

БРУСЧАТКА БЕТОННАЯ ТАКТИЛЬНАЯ

Наименование	Вид ,размеры	Вес, кг/шт	Кол-во шт в 1м ²	Цветовое решение	Цена руб/ м ² с НДС
"Тактильная" 4.К.6-ТК (конусная)	 497x497x60	35,5	4	СЕРЫЙ	800
				КРАСНЫЙ	900
"Тактильная" 4.К.6-ТП (продольная)	 97x497x60	35,7	4	ГОРЧИЧНЫЙ	950
				ЖЕЛТЫЙ	1200
"Тактильная" 4.К.6-ТД (диагональная)	 97x497x60	36,0	4		

Продукция изготавливается в рамках государственной программы «Доступная среда» - создание равных возможностей для инвалидов во всех сферах жизни общества (наземный указатель тактильного типа, необходимый инвалидам по зрению для их самостоятельной ориентации на городских дорогах и улицах) двух основных видов:

Направляющий вид характеризуется диагональными и продольными рифами, указывающими направление движения направо, налево или прямо, в зависимости от того, какое именно присутствует рифление.

Плитка предупреждающего вида имеет конусообразные рифы и помогает обозначить на каких участках следует остановиться.

Формы рифления поверхности тактильной брусчатки соответствуют ГОСТ 52875-2007 "Указатели тактильные наземные для инвалидов по зрению" Технические условия.

ОАО «Завод ЖБК-1» г. Белгород, ул. Коммунальная, 5

Производственно-сбытовой отдел: (4722) 37-63-33, 37-65-33, 37-65-34, 21-12-07, 21-72-27 Факс 21-13-10

E-mail: pto_pso@belbeton.ru.

Группа регионального сбыта : тел/факс (4722) 21-57-70, 21-53-93 E-mail: sms-uk@mail.ru.

Сайт: www.belbeton.ru